

多付500日圓(未稅)，提供您 3大安心保證!

1 提供口譯服務，外籍旅客也不需擔心

※僅限車輛故障、意外事故

2 免費提供道路救援服務

※部分需收費

3 24小時待命，全國任何地方皆驅車前往



JAF Card Rental
500yen + (TAX)

JAF 租借會員卡。

車輛故障・遇到問題時



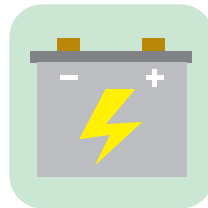
緊急維修



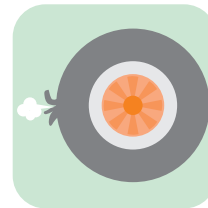
救援拖吊車



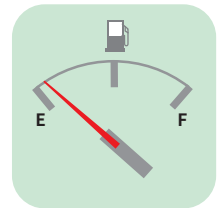
鑰匙反鎖車內



電池電力耗盡



車胎問題



燃油耗盡

零件費用或燃油費用以外的簡單**問題處置**。請先來電!!



車輛故障、各種問題的受理窗口 24小時・全年無休



北海道、東北、關東 ☎ **+81-3-5730-0111**



關西、中國、四國 ☎ **+81-72-645-0111**



中部 ☎ **+81-52-889-5300**



九州、沖繩 ☎ **+81-92-841-5000**

以下情形顧客必須另外付費。

- 拖吊距離超過 15km 時 (每 1km720 日圓 (含稅)) ●燃油、零件費用等，實報實銷。(※因車輛本身問題衍生的費用不在此限)
- 處理肇事車輛、拉起輪胎掉落或摔落的車輛等，會依服務內容另外收費。

發生意外事故或受傷時

即使事故輕微，也請務必聯絡警察!!



※若無警察開立的事務證明，可能無法支付保險金。

有傷者時，立即調配救護車!!



※需要提供事故的發生日期時間、場所、事故狀況等資訊，請留下紀錄。
※如意外事故有另一當事人時，請注意勿當場和解。

欲租借 JAF 會員卡的顧客，
請告知門市店員。

※遺失或損壞 JAF 會員卡時，將收取 2,000 日圓 (免稅)。

備註